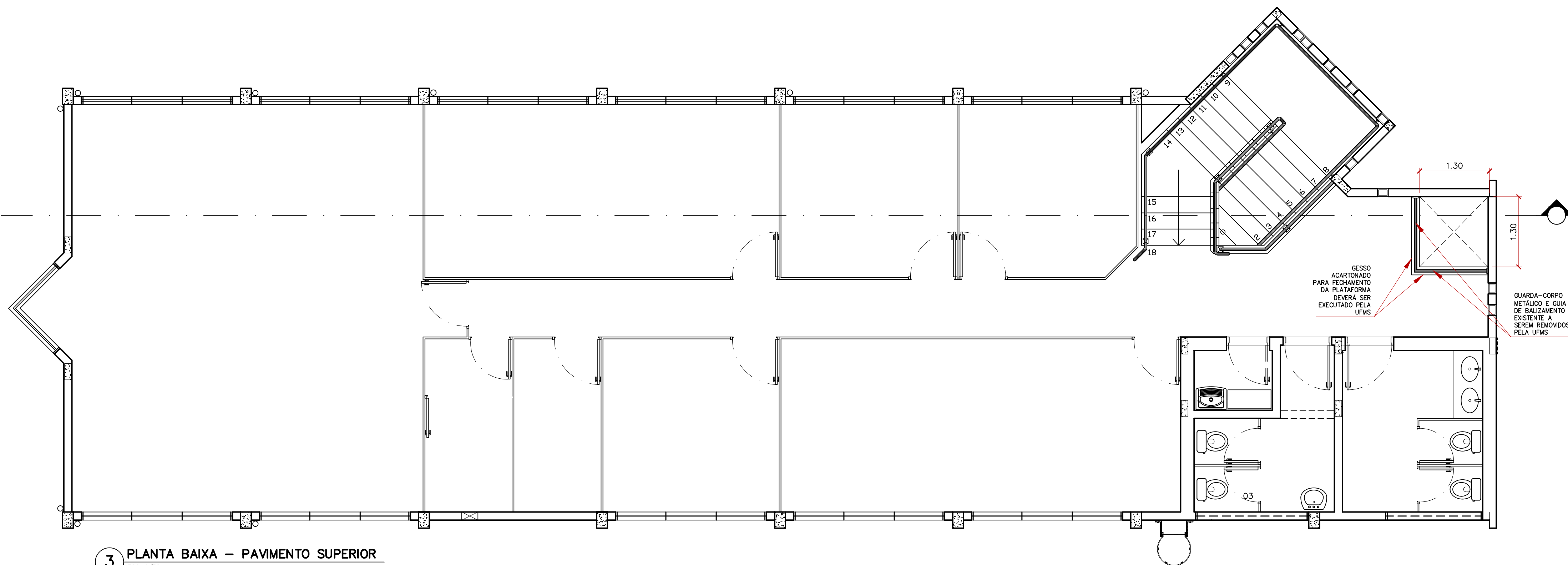
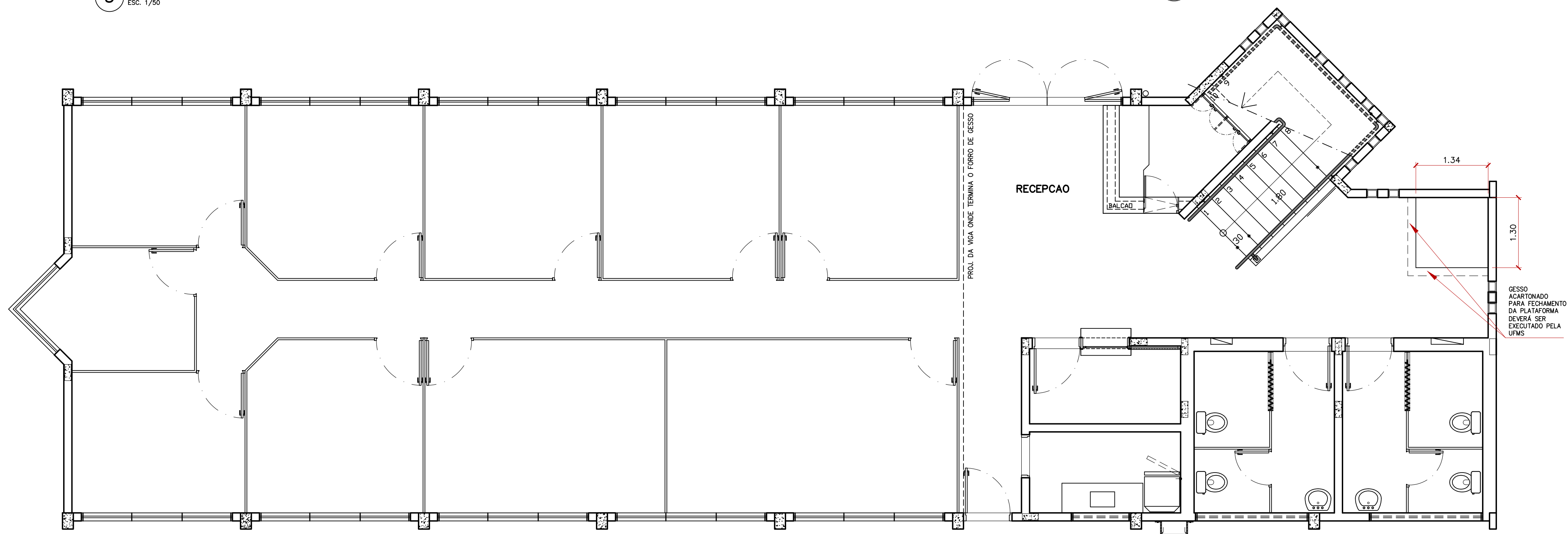


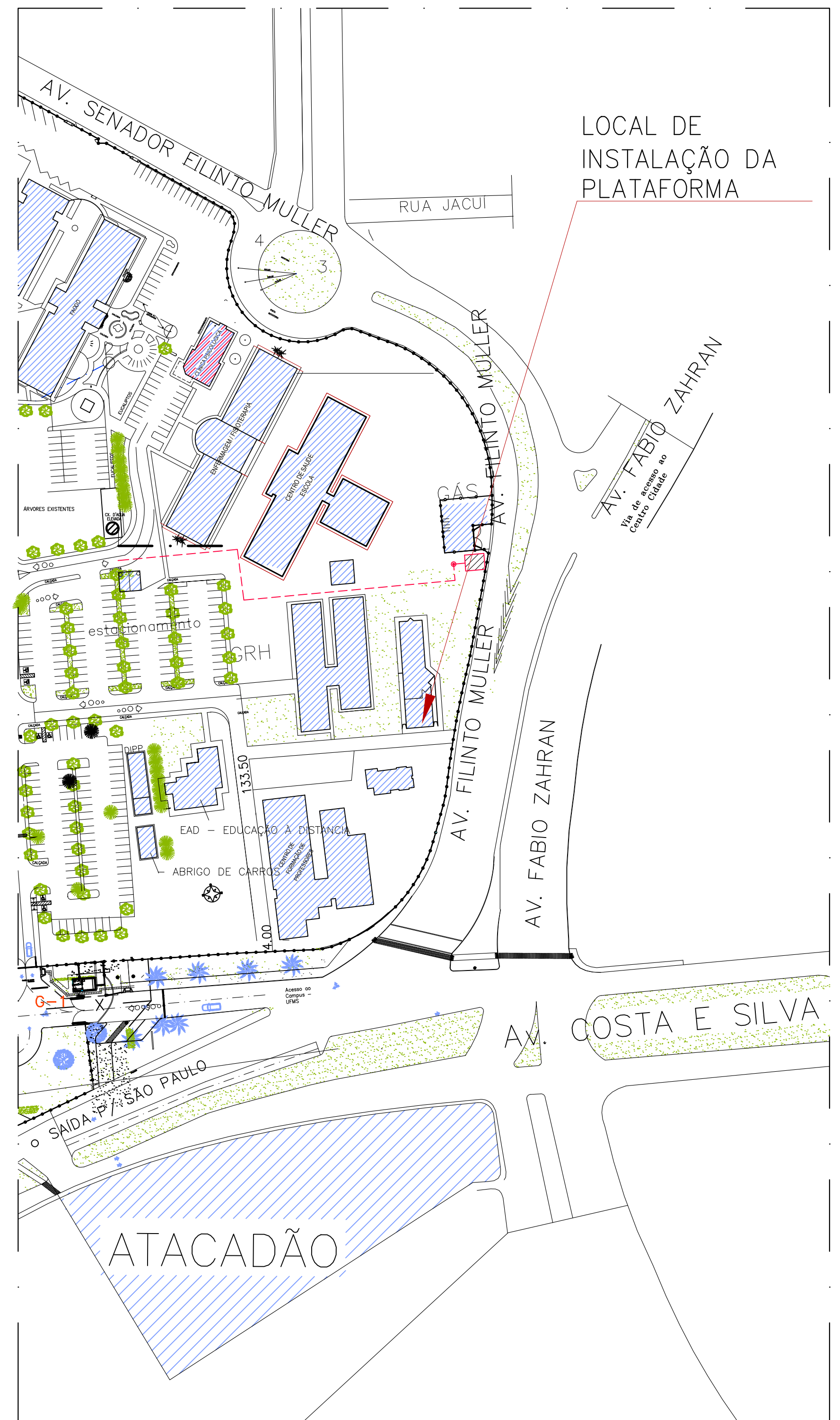
4 CORTE
ESC. 1/50



3 PLANTA BAIXA - PAVIMENTO SUPERIOR
ESC. 1/50



2 PLANTA BAIXA - TERREO
ESC. 1/50



1 SITUAÇÃO
SEM ESCALA

COORDENADORIA DE PROJETOS E OBRAS - UFMS			
OBJETO: IMPLANTAÇÃO DE PLATAFORMA P.N.E. - PROGEPI			
PROJETO: ARQUITETURA		PASTA/ARQUIVO:	
ASSINANTE: PLANTA BAIXA (TÉRREO E PAVIMENTO SUPERIOR)		FOLHA Nº:	
CORTES			
SITUAÇÃO			
DATA: FEVEREIRO/2019	ESCALA: INDICADA	PROJETO: [assinatura]	VISTO: